

Místní akční skupiny – možnosti čerpání dotací pro projekty jednot Orla

Co je to místní akční skupina?

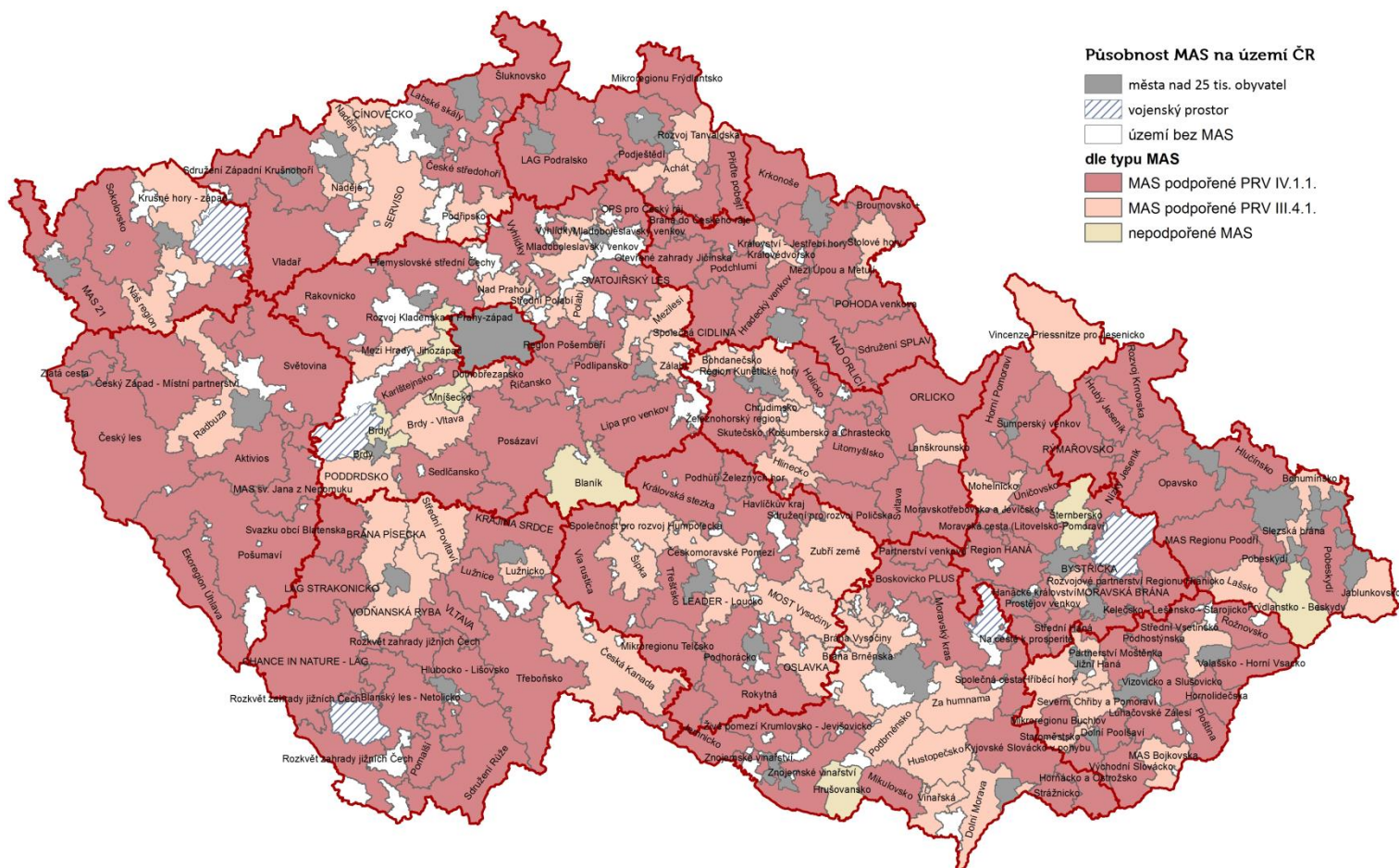
Místní akční skupina (MAS) je nestátní nezisková organizace, která sdružuje zástupce podnikatelské, veřejné a neziskové sféry za účelem spolupráce při zlepšování kvality života na venkově. Finanční prostředky jsou získávány a rozdělovány z evropských a národních zdrojů při uplatňování metody tzv. komunitně vedeného místního rozvoje (Community-led Local Development, CLLD).

Základní princip CLLD lze shrnout jako přístup zdola-nahoru – o směru rozvoje daného území dokáží nejlépe rozhodnout ti, kdo v něm žijí nebo vyvíjejí vlastní činnost. Jedná se tedy o nástroj pro zapojení obyvatel a dalších místních aktérů do plánovacích procesů i realizace projektů pro rozvoj území.

Kde všude místní akční skupiny působí?

Místní akční skupiny působí ve venkovských oblastech. Území působnosti MAS je tvořeno libovolným počtem obcí, celkem ale musí mít od 10 000 do 100 000 obyvatel. Do územní působnosti jedné MAS také nesmí spadat města s více než 25 000 obyvatel, území musí být celistvé a žádná obec nesmí být v územní působnosti více než jedné MAS.

Místní akční skupiny v ČR k 1. 8. 2014



Zdroj: Národní síť MAS ČR

V současné době působí na území ČR 179 místních akčních skupin. Ve většině případů se jedná o zkušené MAS, jejichž činnost byla v období 2007-2013 podpořena z Programu rozvoje venkova (PRV). Znázorněny jsou tmavým odstínem. Světlejší odstíny patří novým MAS, které své zkušenosti teprve získávají, a to buď za podpory z PRV, nebo nezávisle. Bílých míst je na mapě ČR minimum. Aktuální informace poskytuje Národní síť MAS ČR prostřednictvím svého webu: nsmascr.cz/o-nas/mistni-akncni-skupiny.

Jak funguje rozdělování dotací prostřednictvím MAS?

MAS vyhlásí výzvu k předkládání žádostí o dotaci, kdy se ve stanovené lhůtě mohou jednotliví žadatelé ucházet se svými projekty o podporu. Po skončení příjmu žádostí se sejde výběrová komise, která provede hodnocení a předvýběr projektů, které následně postoupí příslušnému orgánu MAS ke schválení. Schválené žádosti jsou potom předány platební agentuře, která má finální administraci projektů na starosti. V průběhu realizace projektu se MAS stará o jeho monitoring a poskytuje žadateli konzultace a podporu při řešení záležitostí souvisejících s projektem. V závěru kontroluje MAS správnost žádosti o proplacení.

Co mohou MAS nabídnout v programovém období 2014-2020?

Zatímco v programovém období 2007-2013 byla podpora MAS umožněna jen prostřednictvím PRV, v novém programovém období bude podpora MAS rozšířena do dalších Evropských strukturálních a investičních fondů. Uplatňování CLLD tak bude kromě PRV probíhat i v dalších operačních programech – Integrovaný regionální operační program, OP Zaměstnanost, OP Životní prostředí a OP Výzkum, vývoj a vzdělávání. Místní akční skupiny tedy budou mít možnost rozdělovat více finančních prostředků než v minulém období.

Zahájení čerpání v novém programovém období lze s ohledem na administrativní postupy EU při jeho přípravě očekávat na jaře 2016. Začátkem roku 2015 by měly být operační programy schváleny ze strany EU. Na finální podobu operačních programů bude navazovat dopracování integrovaných strategií místních akčních skupin, které budou následně předloženy ke schválení ministerstvu pro místní rozvoj.

Jak se mohou zapojit jednoty Orla?

Nejvýhodnější formou spolupráce s MAS je stát se přímo jejím členem. Místní akční skupiny jsou otevřená partnerství, která za své členy přijímají právnické i fyzické osoby, které souhlasí s jejich cíli a prokazatelně místně působí v území působnosti dané MAS. Členové MAS se spolupodílí na řízení organizace. Pro konkrétní informace, jak se stát členem, je třeba kontaktovat příslušnou MAS.

Do komunitního plánování se lze zapojit i v případě, že se jednota nechce stát přímo členem MAS. Právě teď, dokud jsou strategie MAS ještě v přípravě, je vhodné kontaktovat příslušnou MAS ohledně zapojení se do přípravy nové strategie. Jedině tak lze zabezpečit, že záměry jednoty se promítnou do strategie a bude na ně možné čerpat finanční prostředky.

Ing. Kamba Stanislav – předseda EHR Orla a předseda MAS Partnerství venkova